

S.C. SANITECH S.R.L

www.sanitech.ro



SIMPLATE®

AOAC Official*
Methods: 2002.07,
2002.11, 2005.03

MicroVal Certification
(in accordance with ISO 16140)
Certificate No. 2009LR26
Certificate No. 2009LR25

Total numarul de bacterii *
Coliformes/E.coli*
Drozdii si mucegaiuri*
Enterobacterii
Campylobacter

BioControl S.U.A
Results Right Now

SIMPLATE®

Prezentare:

- **TPC - SimPlate Total numar de bacterii (Total Plate Count)**
- **TPC –CI – Simplate Total numar de bacterii cu indicator color (Total Plate Color Indicator)**
- **CEC - SimPlate numar total de Coliform si *E.coli***
- **CEC-CI – Simplate numar total de Coliformi si E.coli cu Indicator Color**
- **SYM - Simplate numar de drojdii si mucegaiuri**
- **SYM-CI- Simplate numar de drojdii & mucegaiuri cu Indicator Color**
- **Simplate Enterobacteriaceae**
- **Simplate Campylobacter**

SIMPLATE®



- ✓ **Simplete este o placa cu 84 de celule (godeuri) pe care se pot numara pana la 738 cfu,**
- ✓ **Mediu de cultura este Broth nu Agar,**
- ✓ **Fiecare celula contine 0.06ml de mediu + proba,**
- ✓ **O singura placa Simplete inlocuieste doua placi traditionale de Petri sau trei petri films.**

SIMPLATE®

Principiul SimPlate cu Color Indicator:

- Este o metoda bazata pe o reactie de oxidoreducere, deci nu este o reactie enzimatica.
- Cresterea bacteriilor schimba culoarea VIOLET a rezasurinei in culoarea ROZ a resofurinei si/sau INCOLOR pentru dihydroresofurina.
- Interpretarea rezultatului se face prin schimbarea culorii de fond intr-o alta culoare.

SIMPLATE®

Procedura de lucru:

Varianta 1: Teste multiple



Se transfera mediu deshidratat
aferent placii SimPlate intr-un
flacon cu 100 ml apa sterila.

Se agita bine pana la dizolvare



SIMPLATE®

Se transfera 1ml de proba



Se adauga 9ml mediu hidratat



Se pot utiliza pipete sau multidispenser de 9ml.

SIMPLATE®

Varianta obtionala cu dispenser
de 9 ml



Se transfera mediului aferet SimPlate, intr-un dispenser de 100 ml steril.



Se agita pana la dizolvare.

SIMPLATE®

Se inoculeaza placa Simplate
utilizand un dispenser de 9
ml astfel:

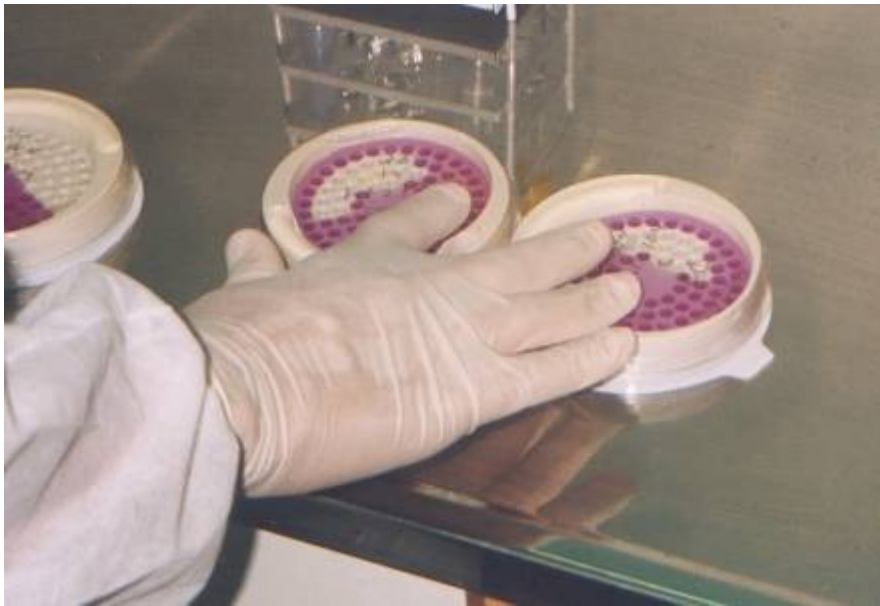
Se pipeteaza 1 ml de proba pe
SimPlate.



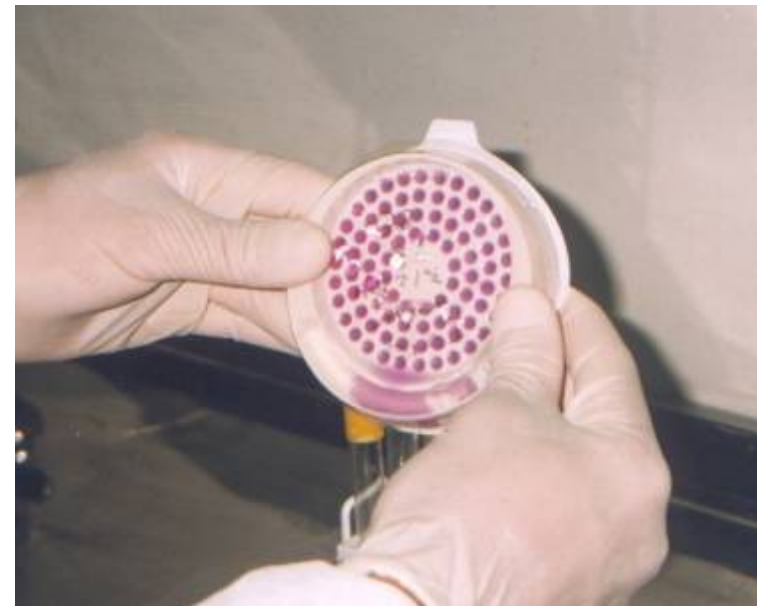
Se transfera 9 ml de mediu preparat pe SimPlate.

SIMPLATE®

Pregătirea plăcii Simplete:



Cu miscari circulare se uniformizeaza lichidul in toate godeurile



Se elimina excesul la baza (tampon) SimPlate

SIMPLATE®

Incubare



TPC 24 ore. a 35 °C
TPC-CI 24 ore. a 35 °C

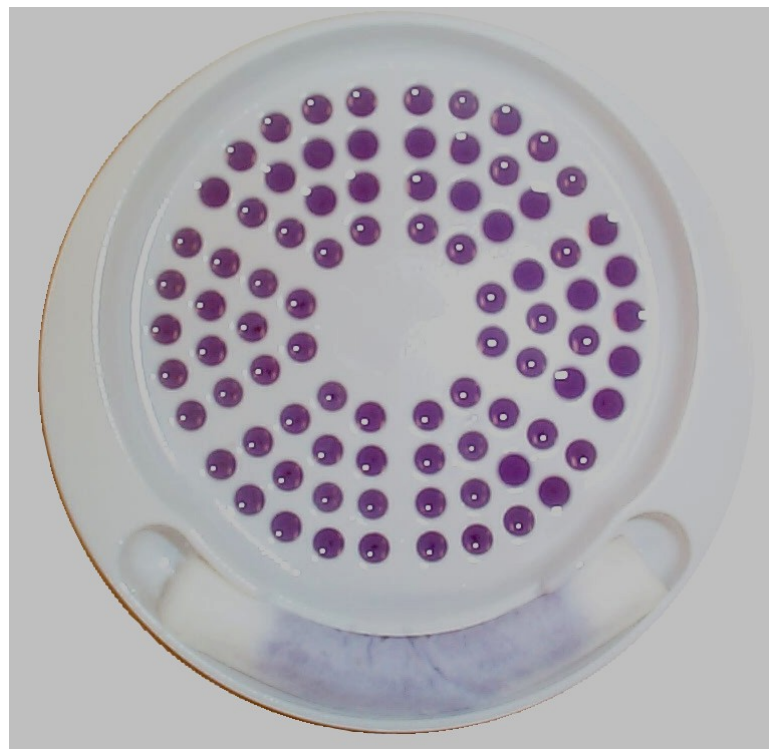
CEC 24 ore. a 35 °C
CEC-CI 24 ore. a 35 °C

SYM 56-72 ore. a 30 °C
SYM-CI 56-72 ore. a 30 °C

ENT-CI 24 ore. a 35 °C

SIMPLATE[®]

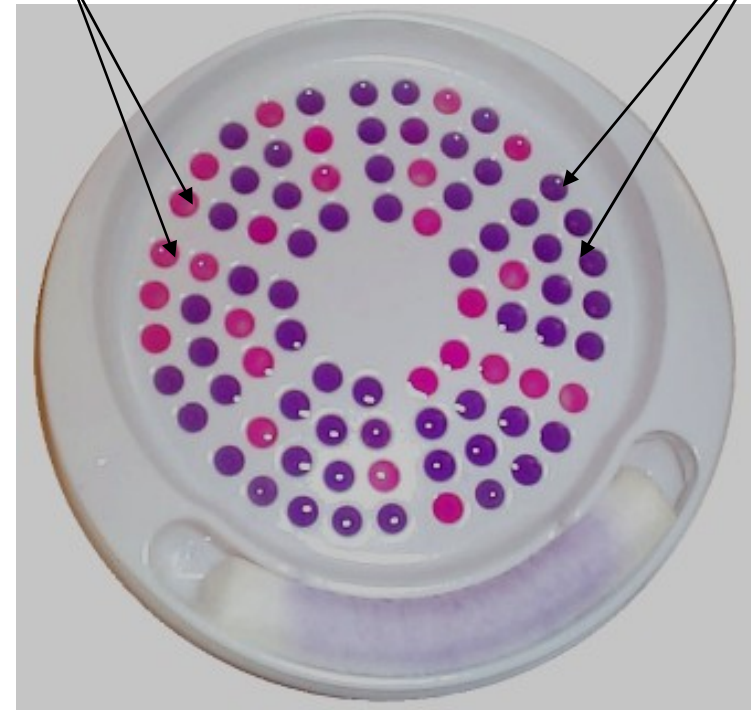
**Citirea rezultatelor pe SimPlate pentru Total
numar de bacterii:**



Inainte de Incubare

Colonii Bacterii

Negativ



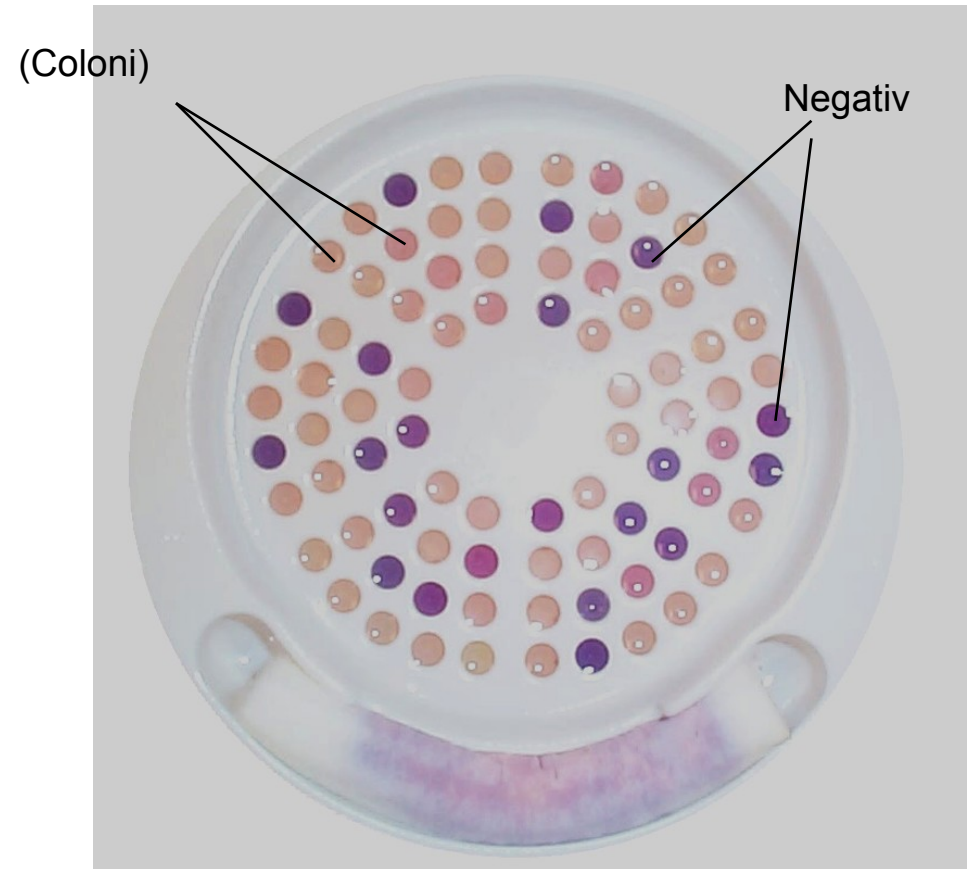
Dupa 24h de la incubare la
35°C

SIMPLATE®

Rezultate pe SimPlate pentru Drojdi & Mucegaiuri:



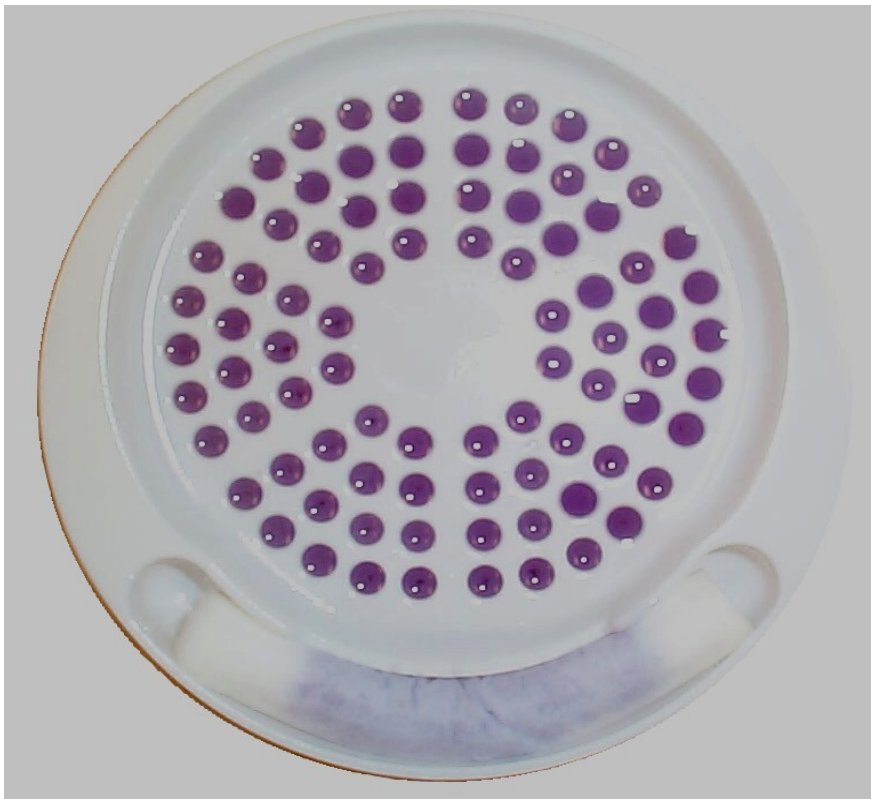
Inainte de Incubare



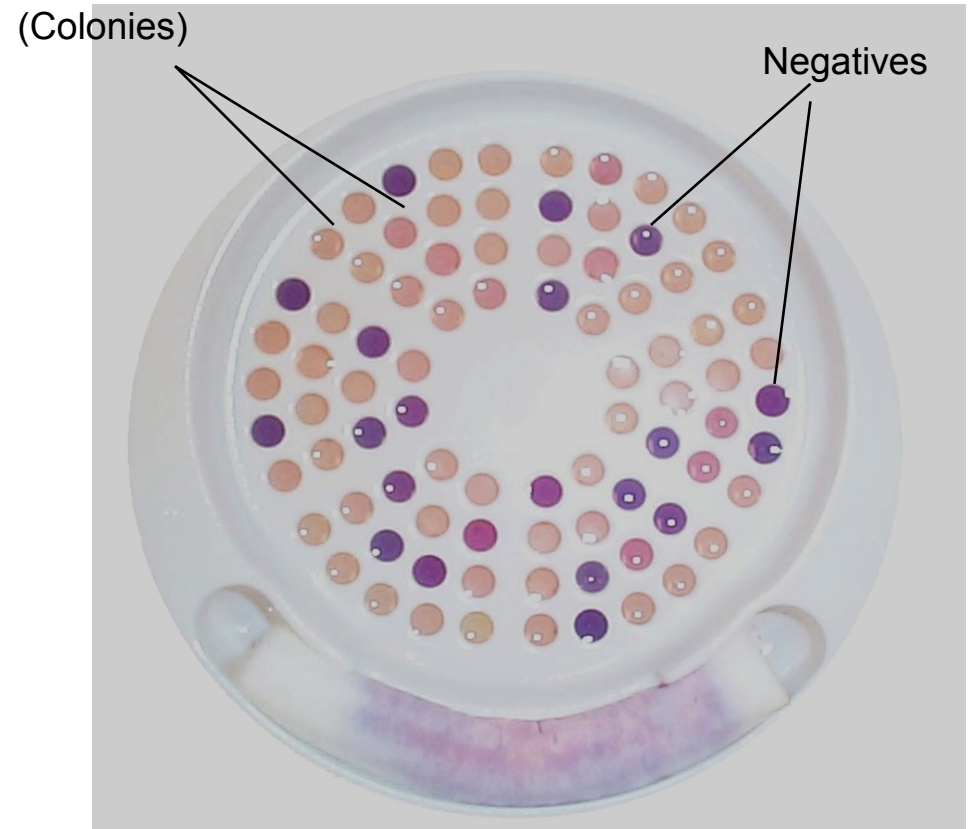
Dupa 48 – 72 ore de la incubare la 30°C

SIMPLATE®

Rezultate pe SimPlate pentru Drojdi & Mucegaiuri:



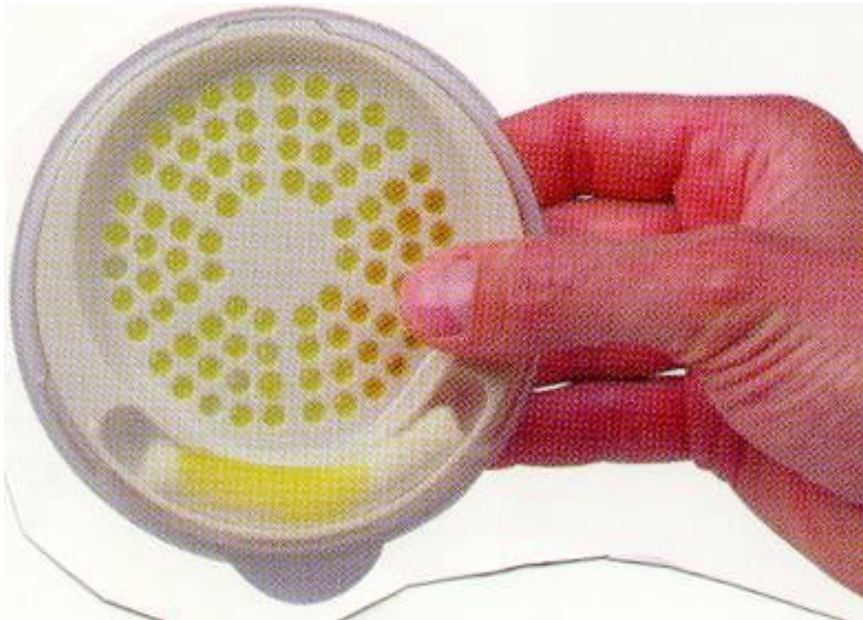
Inainte de Incubare



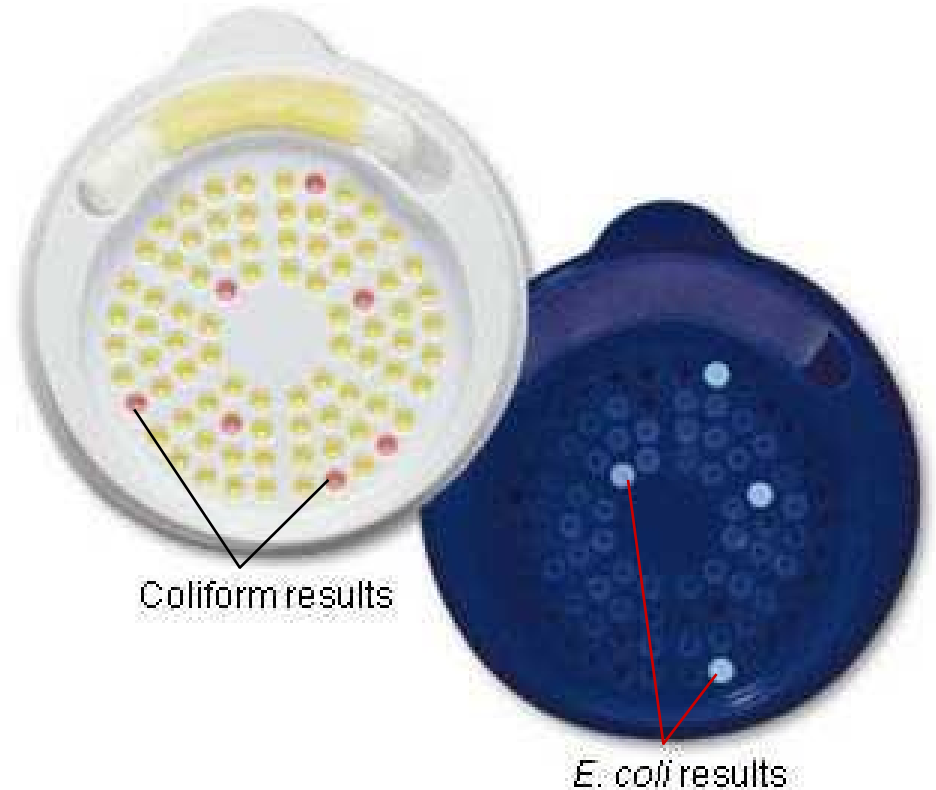
Dupa 48 – 72h de la incubare la 30°C

SIMPLATE®

**Rezultatele pe SimPlate pentru
Total Coliformi si E.Coli:**



Inainte de Incubare



Dupa 24h de incubare la 35°C

SIMPLATE®

Rezultatul final



14 Positiv

Tabelul de conversie:

14 celule pozitive = 30 UFC

Exemplu = 30 UFC/ml x dilution factor (10^2)

3000 UFC/ml

SimPlate® NCR Conversion Table

If all wells are negative and the sponge is positive then conversion = < 2

positive wells = population	positive wells = population	positive wells = population
1 = 2	29 = 70	57 = 190
2 = 4	30 = 74	58 = 195
3 = 6	31 = 76	59 = 202
4 = 8	32 = 80	60 = 208
5 = 10	33 = 84	61 = 216
6 = 12	34 = 86	62 = 224
7 = 14	35 = 90	63 = 232
8 = 16	36 = 94	64 = 240
9 = 18	37 = 96	65 = 248
10 = 22	38 = 100	66 = 256
11 = 24	39 = 104	67 = 266
12 = 26	40 = 108	68 = 276
13 = 28	41 = 112	69 = 288
14 = 30	42 = 116	70 = 298
15 = 32	43 = 120	71 = 312
16 = 36	44 = 124	72 = 324
17 = 38	45 = 128	73 = 338
18 = 40	46 = 132	74 = 354
19 = 42	47 = 136	75 = 372
20 = 46	48 = 142	76 = 392
21 = 48	49 = 146	77 = 414
22 = 50	50 = 150	78 = 440
23 = 54	51 = 156	79 = 470
24 = 56	52 = 160	80 = 508
25 = 58	53 = 166	81 = 556
26 = 62	54 = 172	82 = 624
27 = 64	55 = 178	83 = 738
28 = 68	56 = 184	84 = >738